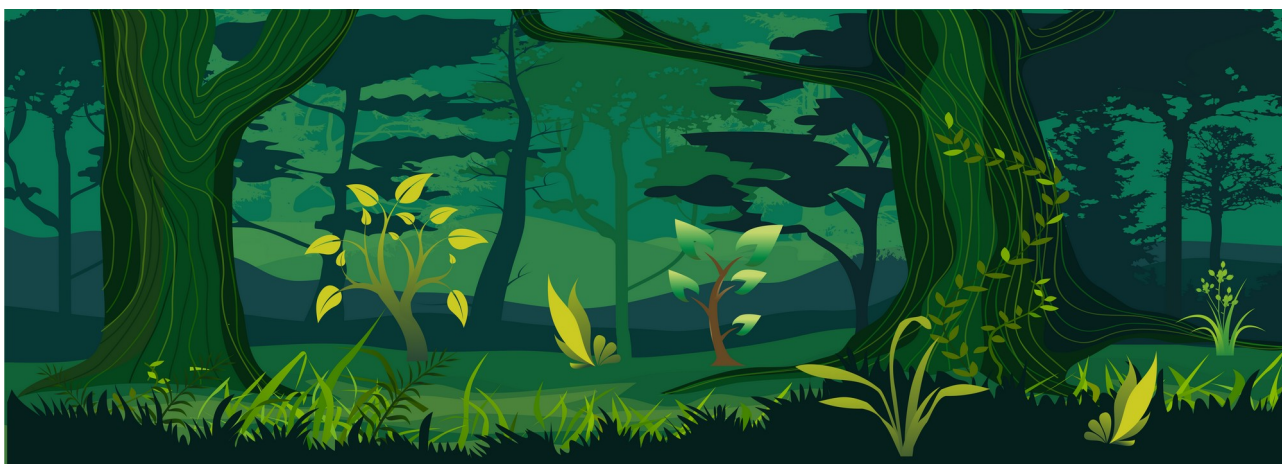


[← Tilbage til Alt-i-et landskabet.](#)

Uberørt Natur



Uberørt natur er sjælden, måske ikke eksisterende i Danmark. Faktisk karakteriserer flere kilder en skov som uberørt efter blot 150år ligesom Suserup Skov.

Men vi kan forberede arealer – jordbundsforhold, terræn, vandtilførsel ligesom efter istiden, og på anden måde plakiere en urskov – og efter kort tid vil mindre hjemmehørende planter og dyr hurtigt indfinde sig. Naturgenopretning er dog ikke uden store faldgrupper – eksempelvis så myggeplage eller regulære sygdomme kan opstå med den forkerte eller manglende håndtering. Men rigtigt udført kan genoprettet natur næsten skabe en ligeså værdifuld natur med stor [biodiversitet](#). Afhængig af etableringen bliver forskellige naturtyper kategoriseret ift. de lokale plantesamfund eller ud fra overvejende indikatorplanter f.eks. ifølge Natura2000 klassifikationen.

Venlig hilsen,



Phillip Bøgh
E: 2phillipsmail@gmail.com
T: +45 26156200

Scientific.dk